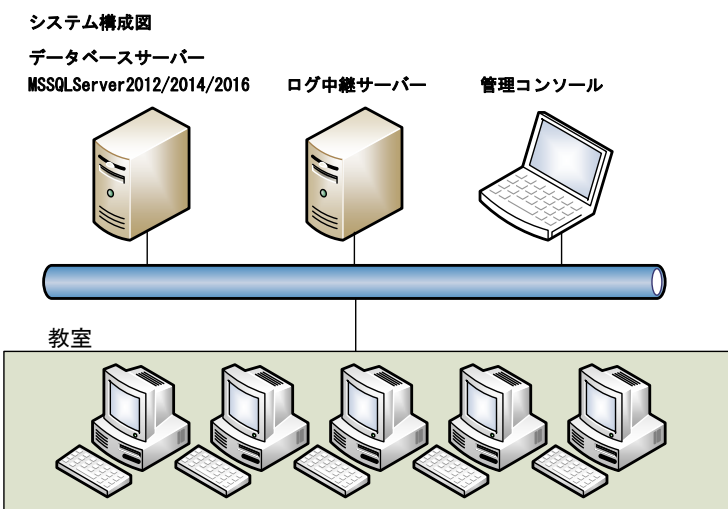
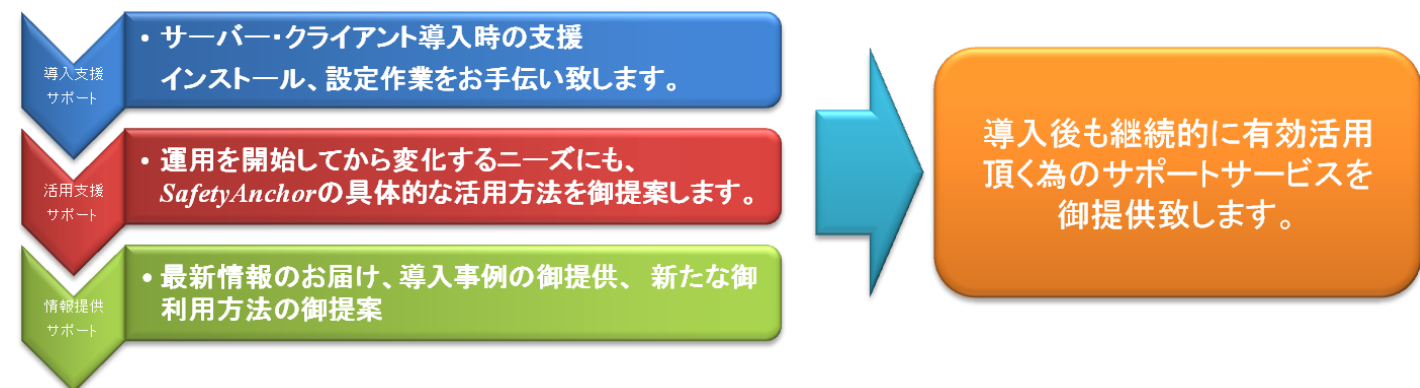


## サポートサービスについて。



## 価格表（希望小売価格）

ログサーバー(*1)	200,000円
ログサーバー追加1ライセンス	150,000円
Windowsクライアント	
1クライアントライセンス	10,000円
20クライアントライセンス	180,000円
100クライアントライセンス	850,000円
500クライアントライセンス	3,800,000円
1,000クライアントライセンス	7,000,000円
サポートパック3(*2)	300,000円
サポートパック4(*2)	375,000円
サポートパック5(*2)	450,000円
Linuxおよびmacクライアント	
ライセンス価格、デистриビューション対応状況等については お問い合わせ下さい。	

\*1 取得するログの種類・教室の利用頻度・利用形態、ネットワーク構成にもよりますが、一般的には一台の中継サーバーで約450～500台のクライアントを担当するようにシステムを設計します。  
\*2 初期導入、メール・電話サポート、リビジョンアップデート請求権を含みます。（3年～5年 無償保証期間1年含）

## 株式会社ドリームクラフト

〒600-8815

京都市下京区中堂寺栗田町93 KRP 6号館4階

製品に関するお問い合わせは下記まで。

TEL(075)314-6520 FAX(075)314-6521

Mail: info@dream-crafts.com

http://www.dream-crafts.com

## 動作環境

### ■ 最小限のシステム要件

#### ・クライアント、管理コンソール

日本語版OSのみ対応、クライアントはMUI対応

Windows 7\*(32/64bit版)

Windows 8\*,8.1(32/64bit版)

Windows 10\*(32/64bit版)

・1GHz以上のプロセッサ

・512MB以上のRAM

・300MB以上のハードディスク空き容量

・Microsoft Internet Explorer 11以上

\*Windows 7/8/8.1/10対応のための追加要件

Windows 7 / 8 / 8.1 / 10 OSの最小システム要件を必ず満たしていること

#### ・ログ中継サーバー、データベースサーバー

日本語版OSのみ対応（64bit版ではwow64で対応）

Windows Server 2008,2008R2,2012,2012R2,2016

導入するシステムの規模に応じたパフォーマンスが必要です。ミニマムの構成では ログ中継サーバーとデータベースサーバー兼用が可能です。別途、MSSQLサーバー2008R2/2012/2014/2016 及びそのCALをご用意ください。

#### ・ネットワーク環境

対応プロトコル・・・TCP/IP（ピアツーピアでUDP通信できる事）

スペック 100Base-TX以上

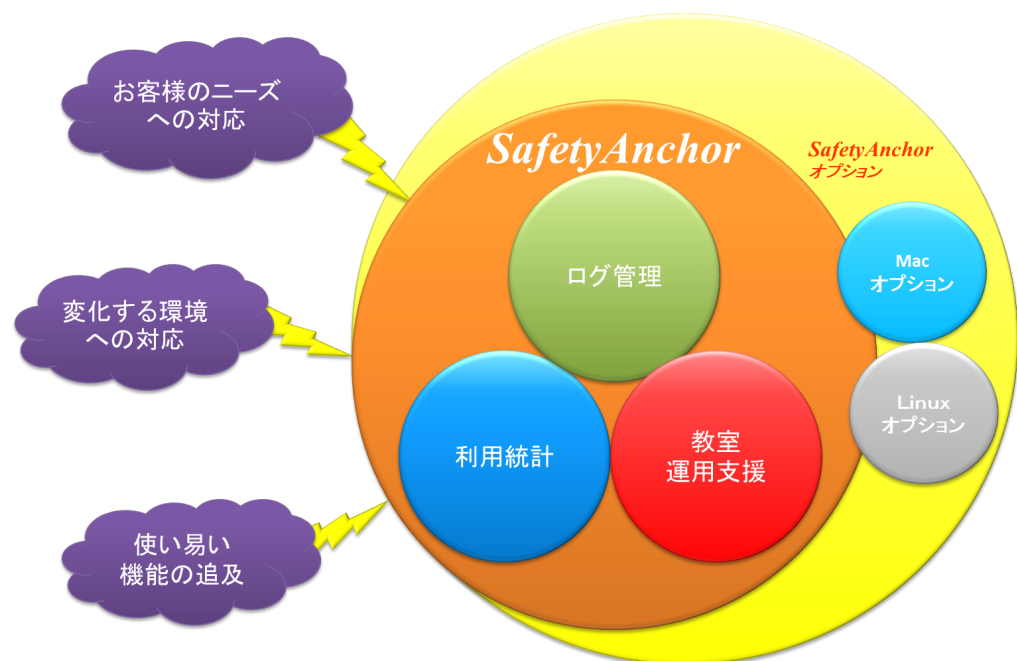
総クライアント数・取得ログの種類に応じて1000Base等のより高速な構成をご検討ください。

## ログ管理・利用統計システム

# SafetyAnchor



# SafetyAnchor



## お客様の課題解決のために・・・

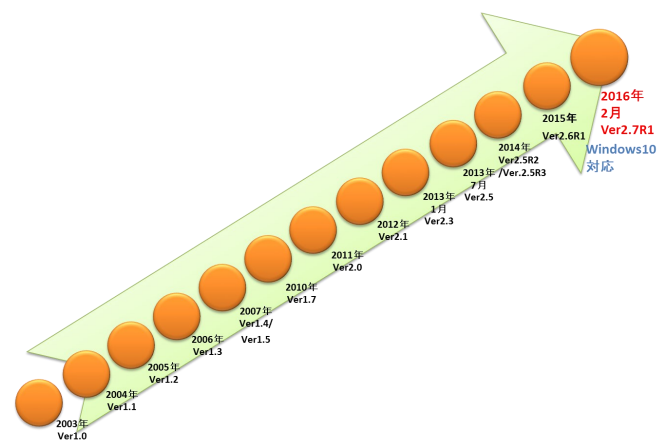
2003年発売開始以来、**SafetyAnchor**はお客様の様々なニーズに真剣に取り組んで参りました。

そういった対応を評価頂き、多くの大学様でご利用いただいております。

「PCやユーザーの利用統計レポートはユーザーサービス向上の為の貴重な資料です。」

「運用支援機能で面倒なメンテナンス作業の時間短縮が可能になりました。」

お客様の評価の声を励みに**SafetyAnchor**は今後も進化していきます。



2017年3月現在、延べ381システム、67000クライアント以上にご導入頂いております。

## SafetyAnchorの基本機能 豊富な機能でお客様をサポート

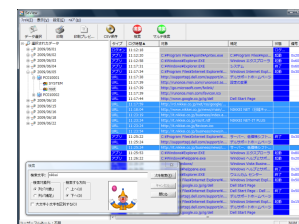


### クライアントPCログ収集

クライアントにインストールされたエージェントが各種操作をログとして収集、データベースに登録します。

収集されたログはログ検索ツールで時系列で表示。ユーザーの操作状況が一目で確認できます。

また、収集したログデータはCSVやExcel形式で出力可能ですのでデータの二次利用も容易です。



### 取得したログを様々な切り口でレポート

収集したログデータを様々な切り口でレポートとして出力します。学部・学科毎の利用統計や教室別、時間帯別の利用状況レポート等、ユーザーサービス向上に役立つ豊富なレポートを標準でご用意しています。

また、導入後に顕在化するニーズに対しては原則無償でレポート作成を承ります。

### 教室運用時の様々な課題をサポート

教室の運用での様々な課題は**SafetyAnchor**の運用支援機能で解決。また、時間の掛かるメンテナンス時にも複数PC一斉リモート操作機能や一斉リモートログオン等の機能で、メンテナンス時の手間を軽減できます。

